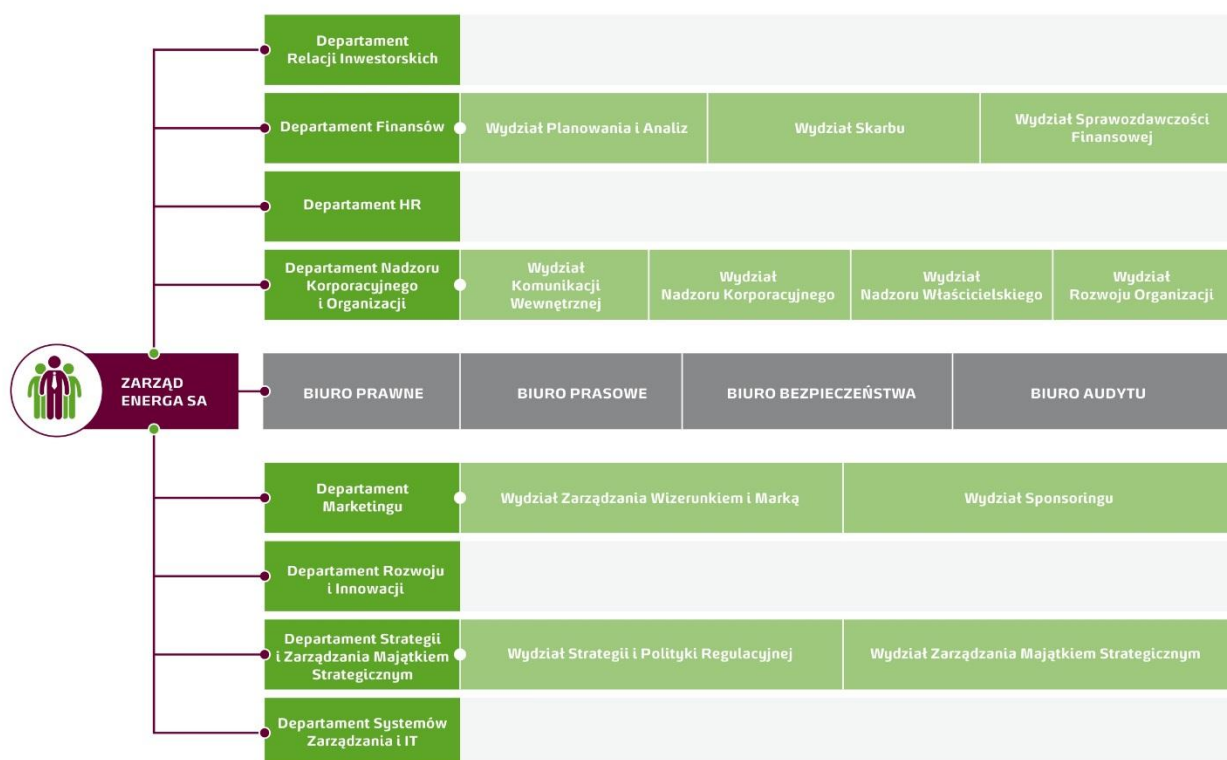


Zmiany w zasadach zarządzania Grupą i Spółką ENERGA SA

W zarządzaniu Grupą to ENERGA SA określa Segmenty oraz definiuje ich cele. Lider zarządza Segmentem, definiuje i rozlicza cele dla Spółek Segmentu, ponosi odpowiedzialność za wyniki Segmentu i za zdolność Segmentu do generowania dywidendy. Lider jest zobowiązany do współpracy z innymi Segmentami oraz ENERGA SA w obszarach, w których Grupa może obniżyć koszty i poprawić efektywność.

W 2016 roku struktura Spółki zmieniała się dynamicznie. Aktualny Regulamin Organizacyjny Przedsiębiorstwa Spółki ENERGA SA wraz ze strukturą organizacyjną zostały zatwierdzone w grudniu 2016 roku. Poniższy schemat obrazuje strukturę Spółki ENERGA SA do poziomu jednostek organizacyjnych bezpośrednio podległych członkom Zarządu, według stanu na dzień 31 grudnia 2016 roku.

Schemat organizacyjny Spółki ENERGA według stanu na dzień 31 grudnia 2016 roku



Kluczowe zmiany organizacyjne w porównaniu z 2015 rokiem obejmują:

- zlikwidowanie funkcji Dyrektora Zarządzającego – kompetencje w zakresie wydawania zarządzeń zostały przeniesione na Dyrektora Departamentu Nadzoru Korporacyjnego i Organizacji,
- bezpośrednią podległość komórek organizacyjnych Członkom Zarządu zgodnie z podziałem funkcjonalnym,
- zwiększenie kompetencji, poprzez stworzenie odrębnych Departamentów i Biur w obszarach: prawnym, IT, badawczo – rozwojowym, HR.

Stałe ciała doradcze, wspierające Zarząd ENERGA SA w podejmowaniu decyzji strategicznych, nie uległy zmianie w stosunku do 2015 roku. Należą do nich: Rada Grupy Kapitałowej, Komitet Ryzyka, Rada ds. przeciwdziałania mobbingowi i dyskryminacji, Rada ds. Etyki, Komitet Zarządzania Ryzykiem Finansowym, Rada Koordynacyjna IT, Rada Programowa oraz Rada Bezpieczeństwa i Infrastruktury Krytycznej